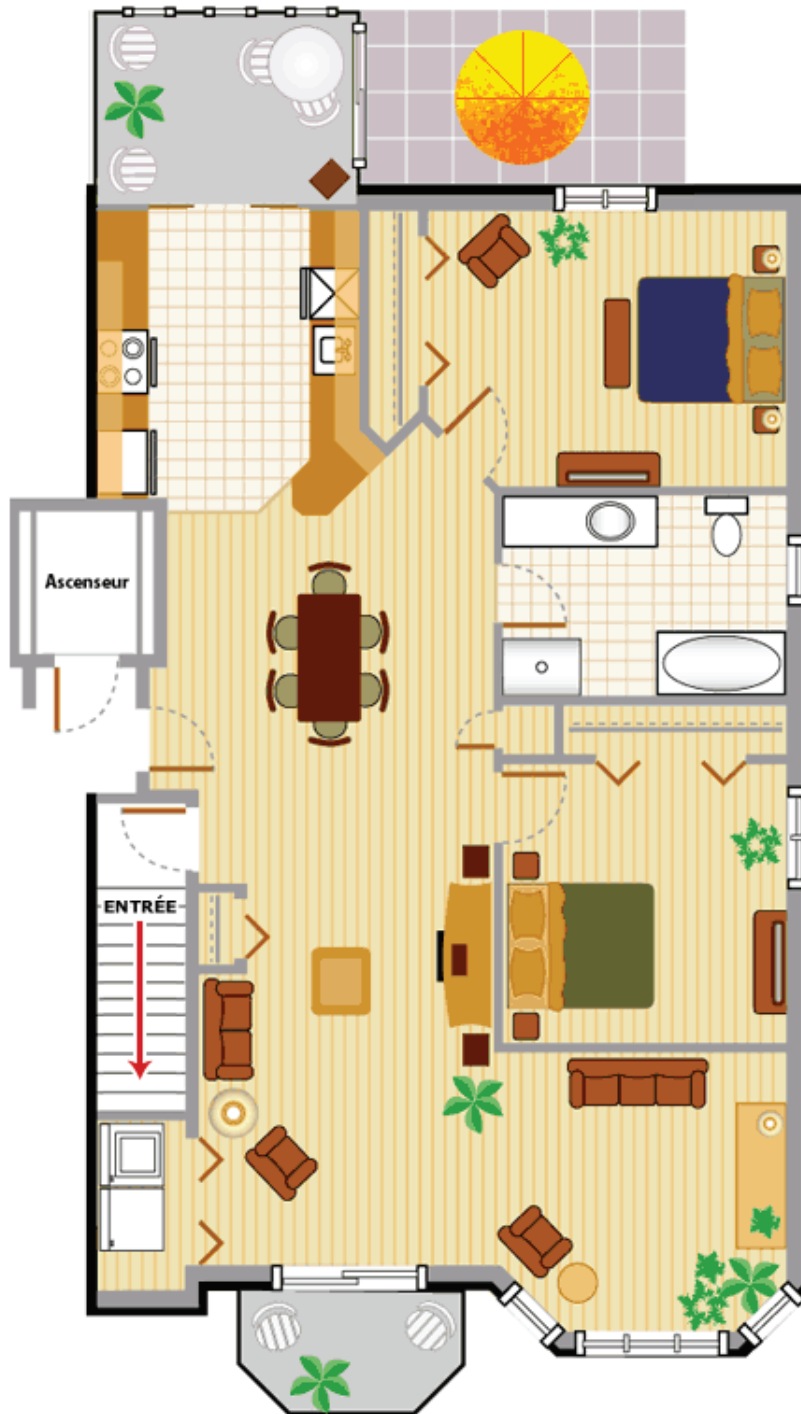


L'ÉTAGE (DROIT)

- Chambre des maîtres double sur bois franc * (14'-9" X 11'-0")
- Salle de bain sur tuiles de céramique
- Grand salon sur bois franc (11'-10" X 16'-10")
- Grande salle à manger sur bois franc
- Grand vivoir (11'-7" X 11'-2")
- Cuisine sur tuiles de céramique (10'-7" X 12'-0")
- Chambre d'ami sur bois franc (11'-8" X 11'-2")
- Balcon arrière fermé avec fenestration abondante
- Balcon avant
- Ascenseur donnant accès au garage
- Rangement

VENEZ DÉTERMINER AVEC NOUS VOTRE PLAN D'INTÉRIEUR



Cette unité vous offre tout ce dont vous avez besoin sur un même plancher en plus de vous offrir un ascenseur, une veranda et une chambre des maîtres avec accès sur une salle de bain privée.

*** Si vous réservez tôt votre condominium, vous aurez la possibilité de finaliser votre intérieur selon les options offertes. Ainsi, vous aurez la liberté de choisir si vous désirez :**

- une chambre des maîtres double avec «walk-in» ou une chambre et un vivoir
- une salle de bain privée adjacente à la chambre des maîtres
- un élévateur pour personne à mobilité réduite
- le revêtement de vos planchers
- la couleur et fini de vos armoires

L'ameublement n'est pas inclus dans la vente du condominium. Les plans disponibles sur ce site Internet sont un bon reflet de la construction mais peuvent être modifiés sans préavis. Pour obtenir de l'information sur les unités d'habitation vous pouvez consulter Constructions Bergeroy inc. au 819-752-8838.