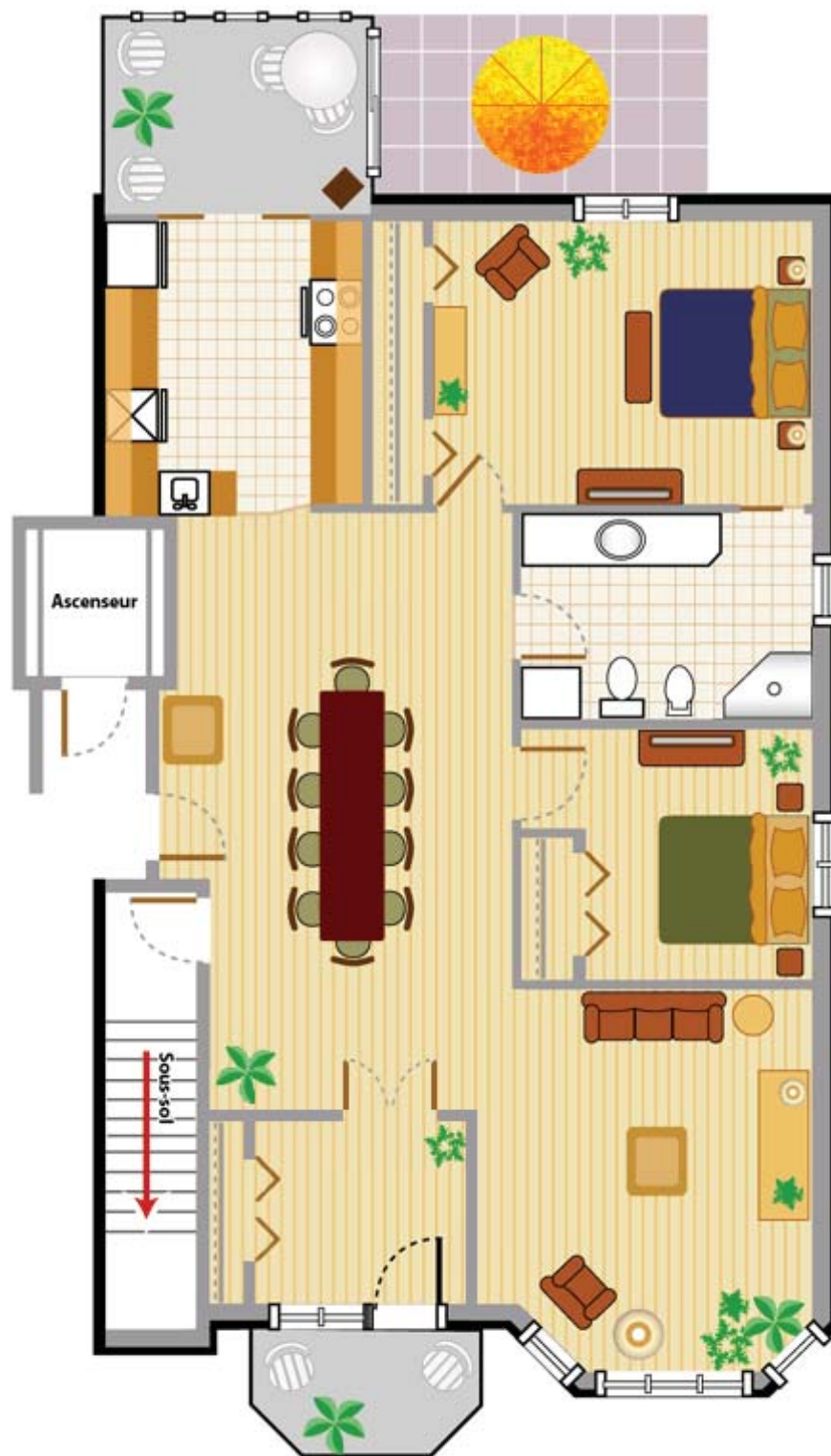


Le REZ-DE CHAUSSEE (DROIT)

- ▶ Grande chambre des maîtres sur bois franc * (15'-5" X 11'-0")
- ▶ Salle de bain sur tuiles de céramique
- ▶ Vivoir grandement éclairé sur bois franc (23'-10" X 12'-9")
- ▶ Grand salon sur bois franc
- ▶ Grande salle à manger sur bois franc
- ▶ Cuisine sur tuiles de céramique (9'-2" X 11'-0")

- ▶ Ascenseur et escalier donnant accès au garage et aux pièces du sous-sol
- ▶ Chambre d'ami sur bois franc (8'-10" X 9'-0")
- ▶ Perron en béton
- ▶ Balcon arrière fermé avec fenestration abondante et porte-patio donnant accès à une terrasse



Cette unité figure parmi les plus luxueuses. Son accès au sous-sol et à l'espace de lavage optimise l'espace disponible au rez-de-chaussée. Une jolie terrasse et un ascenseur sont également offerts.

*** Si vous réservez tôt votre condominium, vous aurez la possibilité de finaliser votre intérieur selon les options offertes. Ainsi, vous aurez la liberté de choisir si vous le désirez :**

- une chambre des maîtres double avec «walk-in» ou une chambre et un vivoir
- une salle de bain privée adjacente à la chambre des maîtres
- un élévateur pour personne à mobilité réduite
- le revêtement de vos planchers
- la couleur et fini de vos armoires

L'ameublement n'est pas inclus dans la vente du condominium. Les plans disponibles sur ce site Internet sont un bon reflet de la construction mais peuvent être modifiés sans préavis. Pour obtenir de l'information sur les unités d'habitation vous pouvez consulter Constructions Bergeroy inc. au 819-752-8838.

© 2002-2204 Les Constructions Bergeroy inc. | RBQ : 8292-3343-21
Conception et hébergement : **Création Publi-Web**